



PROTECTORES
CODERAS
RODILLERAS

SAFE ARMOR

RECOMENDACIONES PARA EL USO Y LAVADO

KIT DE PROTECCIÓN PARA MOTOCICLISTA



RECOMENDACIONES DE USO PARA LOS PROTECTORES DE RODILLAS Y CODOS:

- Seleccione la talla adecuada de los protectores de rodillas y codos de acuerdo con su morfología (consulte la guía de selección de tallas).
- Antes de colocarse y ajustar los protectores en las zonas de protección (rodillas y codos), verifique que las férulas estén correctamente ubicadas y posicionadas dentro de las prendas textiles.
- Las férulas constituyen el elemento principal de protección.
- Asegúrese de colocar el protector correspondiente según la zona a proteger (codo o rodilla). Las prendas se encuentran marcadas para facilitar su identificación.
- Tipos de férulas:
 - Férula XY 817 para codera.
 - Férula XY 819 para rodillera.
- Verifique que las cintas de velcro no estén saturadas con hilos, pelusas o motas.
- En caso de que las cintas de velcro se encuentren saturadas, límpielas con un cepillo de cerdas suaves hasta dejarlas completamente limpias.
- Ubique y ajuste correctamente la prenda textil mediante el sistema de velcro; posteriormente, ajuste el sistema de hebilla regulando el elástico mediante la trabilla para brindar una mejor sujeción.
- Asegúrese de que, en cada uso, los protectores estén correctamente colocados, ya que de ello depende su eficacia y nivel de protección.
- Se recomienda inspeccionar los protectores después de cada uso. Estos no deben presentar cortes, rasgaduras, grietas o costuras defectuosas que afecten la integridad estructural de la prenda o impidan la correcta ubicación de la férula en la zona de protección.
- Limpie los protectores con un paño seco para evitar la acumulación de polvo o partículas sobre las prendas textiles.
- Tenga en cuenta el nivel de protección de las férulas y su clasificación conforme a la norma EN 1621-1. Conduzca de acuerdo con la reglamentación gubernamental vigente y no exceda los límites de velocidad.
- No borre ni retire la etiqueta de clasificación y nivel de protección de los protectores de rodillas y codos para motociclismo.
- Si los protectores de rodillas o codos se mojan, retire las férulas de las prendas textiles y déjelas secar por separado.





- No exponga las férulas ni las prendas textiles a la luz solar directa.
- No exponga los protectores a fuentes de calor.
- Los protectores deben secarse siempre a la sombra.
- No modifique ni repare la prenda textil, ya que cualquier alteración puede afectar el desempeño de protección. Las modificaciones, costuras o materiales inadecuados anulan la garantía.
- En caso de presentarse un incidente o accidente en el que los protectores XY de rodillas o codos reciban un impacto, se deben inspeccionar inmediatamente las férulas y las prendas textiles para verificar que no presenten cortes, grietas o deformaciones.
- Si se evidencia daño tras un impacto directo, los protectores deben ser reemplazados de manera inmediata para garantizar la seguridad del usuario.
- Después de su uso, almacénelos en la bolsa de transporte.

RECOMENDACIONES DE LAVADO PARA LAS PRENDAS TEXTILES DE RODILLAS Y CODOS:

1. Retire las férulas XY de cada uno de los recubrimientos textiles (prendas textiles).
2. Preferiblemente, lave a máquina con agua fría y dentro de una malla protectora para evitar el maltrato de la prenda.
3. Seleccione el ciclo de lavado en modo delicado.
4. Utilice jabón líquido neutro.
5. Preferiblemente, no restriegue las prendas.
6. No utilice cepillos de cerdas ásperas para retirar suciedad focalizada, ya que puede afectar la prenda.
7. No remoje ni deje las prendas textiles sumergidas en agua por períodos prolongados.
8. No aplique blanqueador.
9. No retuerza las prendas.
10. Seque a la sombra.
11. No utilice secadora.
12. Retire las motas o pelusas de la cinta de velcro, especialmente de la parte del gancho, para evitar su saturación y prolongar su vida útil.
13. Después de cada lavado, asegúrese de colocar y ubicar correctamente la férula de protección.
14. Se recomienda lavar las prendas textiles cada seis meses.





PROTECTORES PARA MOTOCICLISTA



Coderas
Zona de protección
codo y antebrazo



Referencia XY 817:

Protector "E"



Rodilleras
Zona de protección
Rodilla y parte superior y
media de la tibia



Referencia XY 819:

Protector "K"





Férula XY en PU
(Protector de impacto)

**Banda elastica
antideslizante siliconada**



Coderas:
Referencia XY 817:

Rodilleras:
Referencia XY 819:

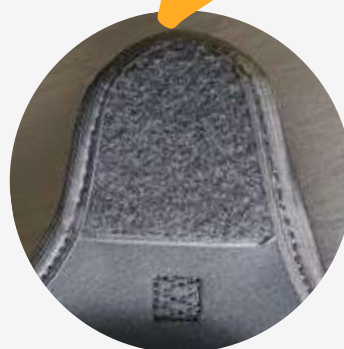


**Bolsillo para férula
Forro interno**
(Malla de ventilación)



Marquilla de
certificación y
clasificación

Norma:
EN 1621-1:2012



Velcro
(Cierre de contacto)



Hebilla de sujeción
Herraje de alta resistencia



Logo de la marca
Identidad visual



Costuras sistematizadas
Con hilos de alta tenacidad



Franjas reflectivas
Cintas reflectiva de
500 candelas



**Marquilla de certificación
y nombre de la prenda**
Etiqueta técnica que
especifica si es una
RODILLERA o CODERA

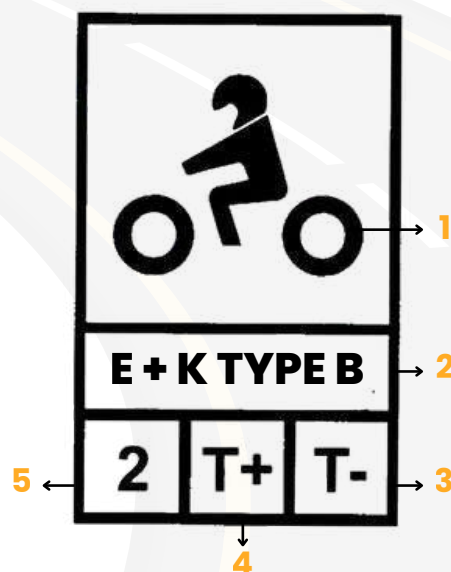




SÍNTESIS DE NORMATIVA EN 1621-1: 2012

Etiquetado:

1. Equipo de protección para motociclistas (Norma ISO 7000-2618)
2. Categoría y tipo de protector
3. Ensayo de impacto a baja temperatura superado (si el espacio está en blanco, no se declara el ensayo)
4. Ensayo de impacto a alta temperatura superado (si el espacio está en blanco, no se declara el ensayo)
5. Nivel de rendimiento



EN 1621-1: 2012

Términos y Definiciones:

- **Zona de protección:** Zona específica del equipo protector destinada a aportar protección a una parte del cuerpo, y que está sujeta a ensayos específicos.
- **Protector:** Estructura de materiales para la absorción de energía/disipación de impactos diseñada para ofrecer cierta protección a las zonas de protección.
- **Protector tipo A:** Protectores de tamaño más pequeño; normalmente (aunque no exclusivamente) son más indicados para motociclistas de menor estatura.
- **Protector tipo B:** Protectores de tamaño más grande; normalmente (aunque no exclusivamente) son más indicados para motociclistas de mayor estatura.
- **Zona de ensayo:** Zona sobre la que se efectúan los impactos; su tamaño y forma vienen definidos por la plantilla.
- **Plantilla:** herramienta auxiliar fabricada con material flexible, utilizada para verificar la zona mínima de protección.





Zonas de protección y protectores:

Las siguientes zonas del cuerpo se especifican como zonas de protección, y los protectores se deben clasificar del siguiente modo:

- a) hombro: protector "S";
- b) codo y antebrazo: protector "E";**
- c) cadera: protector "H";
- d) rodilla y zona superior de la tibia: protector "K";**
- e) rodilla, y zonas superior y media de la tibia: protector "K + L";
- f) zona de la pierna bajo el protector "K": protector "L".

El tamaño de las zonas de protección debe cumplir con la tabla 1 del apartado 5.3.

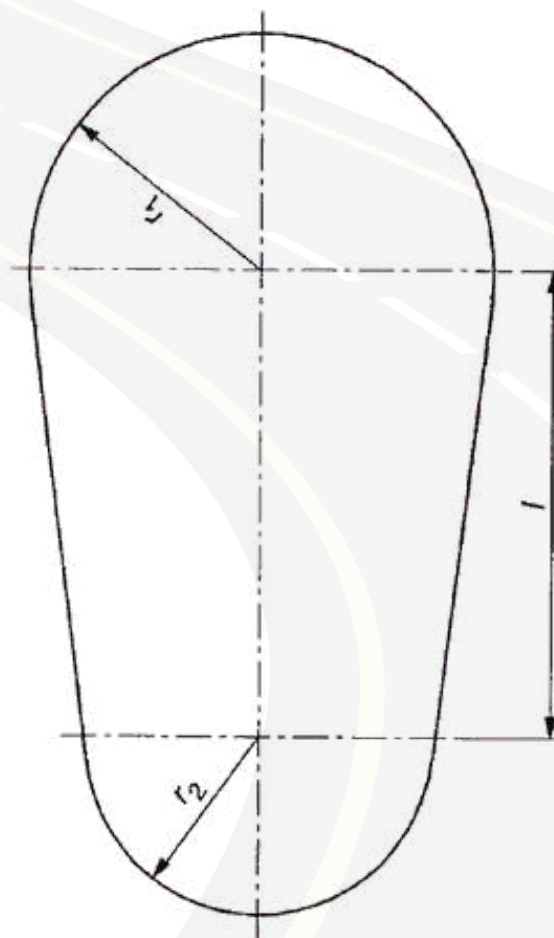
Atenuación de impactos

Esta normativa establece dos niveles de rendimiento para la atenuación de impactos en protectores de motociclistas, cuya elección depende directamente del tipo de conducción y el riesgo asumido. Mientras que el Nivel 1 representa el estándar mínimo de protección con una comodidad óptima para un uso general, el Nivel 2 está diseñado para situaciones de mayor peligrosidad, ofreciendo un rendimiento superior a cambio de un posible incremento en el peso y una menor ergonomía. Para obtener cualquiera de estas certificaciones, el equipo debe superar estrictas pruebas de fuerza transmitida bajo diversas condiciones ambientales —incluyendo temperatura ambiente, humedad tras envejecimiento hidrolítico y, opcionalmente, temperaturas extremas—, garantizando así la eficacia del protector en todos los escenarios de ensayo requeridos.





Las zonas de protección se definen por las tres dimensiones r_1 , r_2 y l , como se ilustra en la imagen:



Protector	Protector tipo A (r1 mm)	Protector tipo A (r2 mm)	Protector tipo A (l mm)	Protector tipo B (r1 mm)	Protector tipo B (r2 mm)	Protector tipo B (l mm)
S	55	32	64	70	40	80
E	45	24	118	50	30	150
K	55	24	100	70	30	130
H	35	26	70	44	33	88
L	32	24	64	40	30	80
K + L	55	24	185	70	30	240





SAFE ON THE ROAD



Calle 5 sur No. 19 - 21 Bogotá, CO



(57) 6014321990 - 317 365 1046



info@safearmor.com.co



www.safearmor.com.co